



ALBERTO SANCHEZ











LA MUJER DE LA ESTRELLA

THE WOMAN WITH THE STAR

c. 1956-1957

Bronze

Fundación Eduardo Capa, Madrid, ca. 1973, serie 6/7

130 x 38 x 44 cm

Bronze

Foundry Eduardo Capa, Madrid, c. 1973, serie 6/7

130 x 38 x 44 cm

Museo de Santa Cruz, Toledo, CE20711

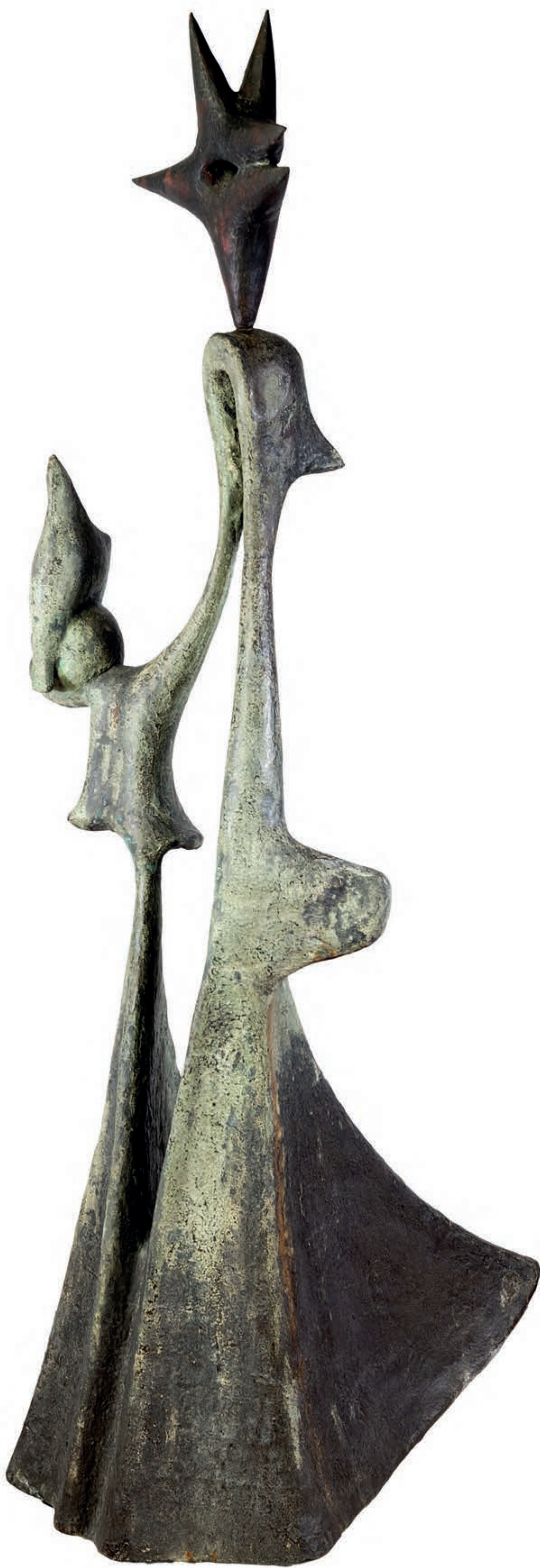
Donación de la familia del artista

Artist's family donation



LA MUJER DE LA ESTRELLA

THE WOMAN WITH THE STAR



LA MUJER DE LA ESTRELLA
THE WOMAN WITH THE STAR



LA MUJER DE LA ESTRELLA
THE WOMAN WITH THE STAR



LA MUJER DE LA ESTRELLA

THE WOMAN WITH THE STAR



LA MUJER DE LA ESTRELLA

THE WOMAN WITH THE STAR



MUJER CASTELLANA

CASTILIAN WOMAN

c. 1956-1957

Bronze

Fundición Parellada, Lliçà d'Amunt (Barcelona), 1975, serie 00/7

43,2 x 16 x 18,5 cm

Bronze

Foundry Parellada, Lliçà d'Amunt (Barcelona), 1975, series 00/7

43.2 x 16 x 18.5 cm

Museo de Santa Cruz, Toledo, CE33489

Donación de la familia del artista

Artist's family donation



MUJER CASTELLANA

CASTILIAN WOMAN



MUJER CASTELLANA

CASTILIAN WOMAN



MUJER CASTELLANA

CASTILIAN WOMAN



MUJER CASTELLANA

CASTILIAN WOMAN



MUJER CASTELLANA

CASTILIAN WOMAN



MINERVA DE LOS ANDES

MINERVA OF THE ANDES

c. 1956-1957

Bronze

1973, serie 1/7

75,5 x 32 x 24,5 cm

Bronze

1973, series 1/7

75.5 x 32 x 24.5 cm

Museo de Santa Cruz, Toledo, CE20691

Donación de la familia del artista

Artist's family donation



MINERVA DE LOS ANDES

MINERVA OF THE ANDES



MINERVA DE LOS ANDES

MINERVA OF THE ANDES



MINERVA DE LOS ANDES

MINERVA OF THE ANDES



MINERVA DE LOS ANDES

MINERVA OF THE ANDES



MINERVA DE LOS ANDES

MINERVA OF THE ANDES



MUJER CASTELLANA [MUJER TOLEDANA]

CASTILIAN WOMAN [WOMAN FROM TOLEDO]

c. 1956-1958

Hierro, madera

84 x 32 x 28 cm

Iron, wood

84 x 32 x 28 cm

Museo de Santa Cruz, Toledo, CE20688



MUJER CASTELLANA [MUJER TOLEDANA]

CASTILIAN WOMAN [WOMAN FROM TOLEDO]



MUJER CASTELLANA [MUJER TOLEDANA]

CASTILIAN WOMAN [WOMAN FROM TOLEDO]



MUJER CASTELLANA [MUJER TOLEDANA]

CASTILIAN WOMAN [WOMAN FROM TOLEDO]



MUJER CASTELLANA [MUJER TOLEDANA]

CASTILIAN WOMAN [WOMAN FROM TOLEDO]



MUJER CASTELLANA [MUJER TOLEDANA]

CASTILIAN WOMAN [WOMAN FROM TOLEDO]



LA DAMA DEL PAN DE RIGA

THE BREAD LADY OF RIGA

c. 1958

Bronze

Fundición Parellada, Lliçà d'Amunt (Barcelona), 1974, serie 00/7

49,5 x 23 x 19 cm

Bronze

Foundry Parellada, Lliçà d'Amunt (Barcelona), 1974, series 00/7

49.5 x 23 x 19 cm

Museo de Santa Cruz, Toledo, CE20694

Donación de la familia del artista

Artist's family donation



LA DAMA DEL PAN DE RIGA
THE BREAD LADY OF RIGA



LA DAMA DEL PAN DE RIGA

THE BREAD LADY OF RIGA



LA DAMA DEL PAN DE RIGA

THE BREAD LADY OF RIGA

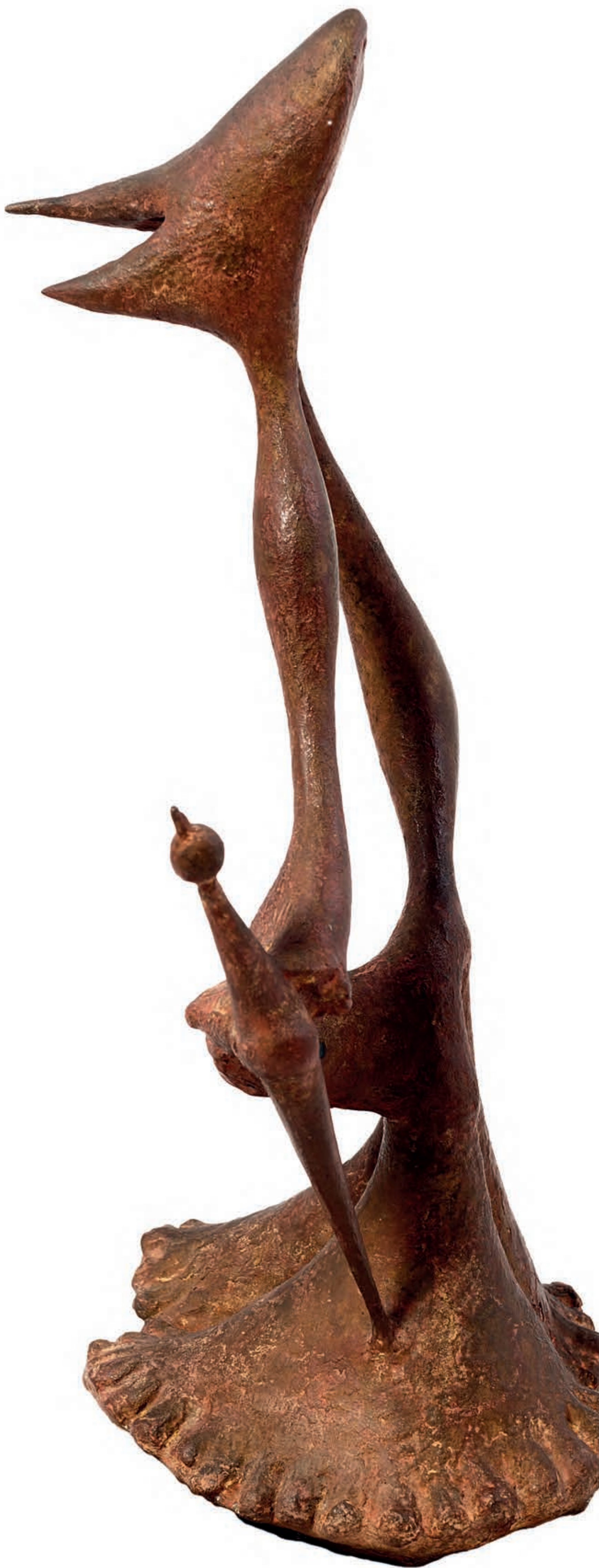


LA DAMA DEL PAN DE RIGA

THE BREAD LADY OF RIGA



LA DAMA DEL PAN DE RIGA
THE BREAD LADY OF RIGA



MATERNIDAD

MATERNITY

c. 1958-1960

Bronze

Fundición Parellada, Lliçà d'Amunt (Barcelona), 1972, serie 1/7

82,5 x 25 x 24 cm

Bronze

Foundry Parellada, Lliçà d'Amunt (Barcelona), 1972, series 1/7

82.5 x 25 x 24 cm

Museo de Santa Cruz, Toledo, CE20674

Donación de la familia del artista

Artist's family donation



MATERNIDAD
MATERNITY



MATERNIDAD

MATERNITY



MATERNIDAD
MATERNITY



MATERNIDAD

MATERNITY



MATERNIDAD
MATERNITY



RECLAMO DE ALONDRAS

SKYLARK CALL

c. 1958-1960

Bronze

Fundición Parellada, Lliçà d'Amunt (Barcelona), 1974, serie 0/7

89,5 x 27,5 x 18 cm

Bronze

Foundry Parellada, Lliçà d'Amunt (Barcelona), 1974, series 0/7

89.5 x 27.5 x 18 cm

Museo de Santa Cruz, Toledo, CE20693

Donación de la familia del artista



RECLAMO DE ALONDRA

SKYLARK CALL



RECLAMO DE ALONDRA

SKYLARK CALL



RECLAMO DE ALONDRA

SKYLARK CALL



RECLAMO DE ALONDRA

SKYLARK CALL



RECLAMO DE ALONDRA

SKYLARK CALL



CASA DEL PÁJARO RUSO

HOUSE OF THE RUSSIAN BIRD

c. 1960-1962

Bronze

Fundición Eduardo Capa, Madrid, 1975, serie 1/7

117 x 24 x 26 cm

Bronze

Foundry Eduardo Capa, Madrid, 1975, series 1/7

117 x 24 x 26 cm

Museo de Santa Cruz, Toledo, CE20662

Donación de la familia del artista

Artist's family donation



CASA DEL PÁJARO RUSO
HOUSE OF THE RUSSIAN BIRD



CASA DEL PÁJARO RUSO
HOUSE OF THE RUSSIAN BIRD



CASA DEL PÁJARO RUSO
HOUSE OF THE RUSSIAN BIRD



CASA DEL PÁJARO RUSO
HOUSE OF THE RUSSIAN BIRD



CASA DEL PÁJARO RUSO
HOUSE OF THE RUSSIAN BIRD



TORO

BULL

c. 1960-1962

Bronze

1973, serie 2/7
89 x 53,5 x 35 cm

Bronze

1973, series 2/7
89 x 53.5 x 35 cm

Museo de Santa Cruz, Toledo, CE20656

Donación de la familia del artista

Artist's family donation



TORO
BULL



TORO
BULL



TORO
BULL

